



## Dall'uso residenziale all'intenso secondo estro e necessità

Pavinil è una famiglia di pavimenti multifunzione, studiati per essere utilizzati in diversi ambienti e per molteplici impieghi. Durevoli, resistenti, in grado di offrire ottime soluzioni di design e prestazioni. Certificati igienici, lasciano libero spazio alla creatività.





# Pavinil: tecnico e multifunzione

Pavinil è in grado di pavimentare una grande gamma di ambienti per usi e destinazioni differenti dall'uso residenziale all'industriale. Offre soluzioni a 360° perché efficace anche nel settore sportivo e sanitario.

## **Polivalente, multifunzione... per tutti gli usi**

Materia prima selezionata e lavorazioni particolarmente reggiate, rendono la linea Pavinil idonea ad uso intensivo. Questo permette di avere un pavimento molto resistente, adatto ad uso pubblico e privato e in qualsiasi ambiente dove la sollecitazione all'usura è elevata. Nel residenziale è un ottimo pavimento per ogni stanza, dal corridoio alla sala da pranzo, compresi bagno e cucina.

## **Pavimenti vinilici evoluti e versatili**

Pavinil lascia ampio spazio per "inventare" l'ambiente, realizzare zone differenziate, separare reparti, aree e corridoi, creare intarsi combinando i vari colori. E' possibile movimentare l'ambiente, inventando interessanti contrasti, con il grande vantaggio di creare soluzioni estetiche e tecniche, che si fanno notare.



*Pavinil si adatta a moltissimi utilizzi in ogni settore*



igienico e  
anallergico



antiscivolo



antistatico



resistente agli  
agenti chimici



prodotto  
europeo



Ignifugo



sedie a rotelle  
tipo W



silenzioso



posa in opera  
con collante

# Pavinil: facile veloce e silenzioso

Si possono posare su pavimenti esistenti senza doverli demolire e senza rimuoverli. E' sufficiente verificare la compattezza e la planarità del fondo e, in caso di necessità, procedere ad una veloce rasatura.

I pavimenti Pavinil sono facili e veloci anche dal punto di vista della manutenzione e della pulizia. Sono trattati PUR. Dopo la posa e per la pulizia ordinaria, è sufficiente uno straccio umido e detergente neutro. Quando, nel tempo e per effetto dell'usura, il pavimento non dovesse più apparire lucido, è possibile rinnovarlo con trattamento specifico mediante emulsione auto lucidante.



Pavinil fa parte della linea Pavimenti ecologici e rispettosi della salute e dell'ambiente



### Gli elementi principali del programma di sostenibilità sono:

- Selezione della materia prima e dei componenti
- Innovazione, ricerca e sviluppo
- Processi produttivi controllati
- Ridurre, riciclare e riutilizzare
- Gestione qualità e ambiente
- Caratteristiche e certificazioni del prodotto
- Efficienza dei consumi idrici ed energetici

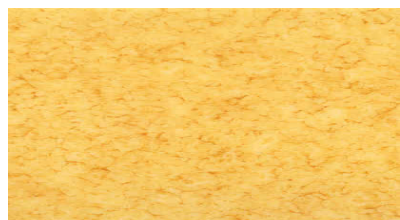
### L'obiettivo dei prodotti è:

1. Soddisfare le esigenze degli utenti in tutto il loro ciclo di vita
2. Essere durevoli, sicuri e di facile manutenzione
3. Contribuire alla tutela dell'ambiente naturale
4. Essere riciclati alla fine della loro vita

Oltre alle materie prime selezionate e la produzione secondo standard eco-compatibili, l'attenzione è posta anche sull'ambiente: al termine del loro ciclo di vita i nostri pavimenti sono riciclabili al 100%. Inoltre, è possibile convertire i rifiuti di fabbricazione in nuove materie prime. Il riciclaggio è un altro degli aspetti su cui poniamo la nostra attenzione.

**BF70** si propone con una linea di cinque pavimenti vinilici rinforzati, con caratteristiche tecniche elevate e supporto stabilizzato. Lo strato d'usura di **0,70 mm.** lo rende un pavimento ottimo nel settore contract, pubblico e commerciale, per tutti gli usi fino all'industriale intenso. Resistente e confortevole, antisdrucciolo **R10** crea superfici funzionali anche nel settore abitativo.

## BF70 Silent



664-70 GIALLO



651-70 SABBIA



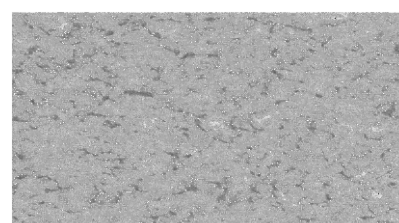
674-70 NOISETTE



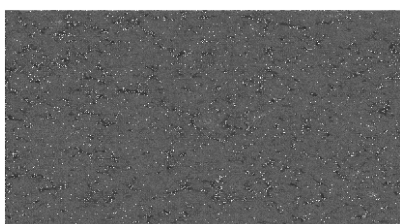
671-70 CENERE



669-70 GRIGIO TORTORA



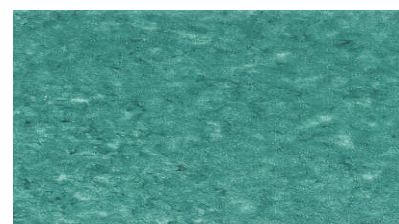
657-70 CEMENTO



677-70 ANTRACITE



661-70 VERDE CHIARO



678-70 ACQUAMARINA

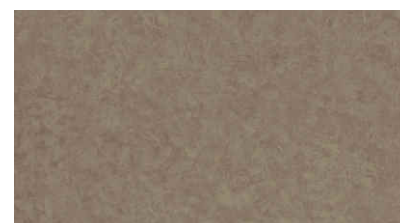
## BF70 Pietra



86-657 DIASPRO



86-668 BIOTITE



86-671 GEA

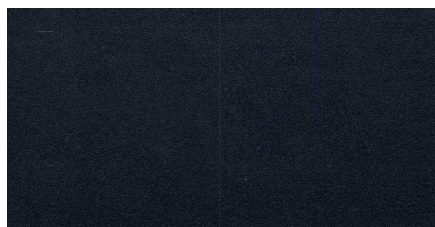


86-674 DOLOMITI

**BF70** ha eccellenti proprietà acustiche, con abbattimento di **-19dB**. Eccellente confort al calpestio, perfetta resistenza chimica e facile pulizia, antistatico, antibatterico, con trattamento fungicida. Classificazione al fuoco Bfl-s1. Trattamento delle superficie X-Pur per una più facile manutenzione. Ottima resistenza dei colori all'esposizione solare.

## BF70 Monocromo

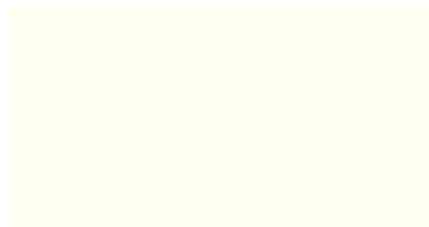
---



5199-170 NERO



5129-070 GRIGIO



5100-870 BIANCO



5723-570 VERDE



5611-070 AZZURRO



5615-070 COBALTO



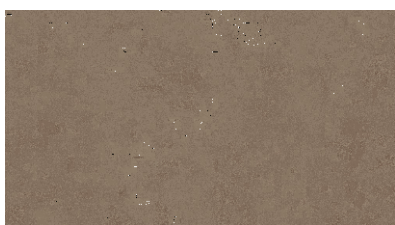
5208-970 BEIGE



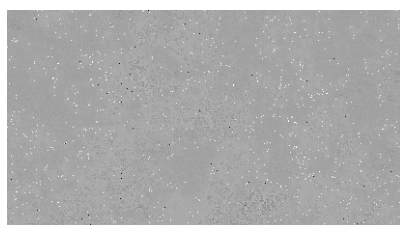
5422-070 ROSSO

## BF70 Cemento

---



91-654 CORTECCIA



91-656 NUVOLO



91-671 NEBBIA



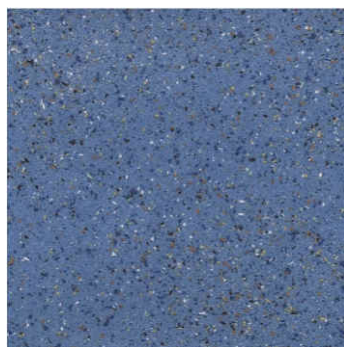
91-673 SAND

**BF70 Chips** è un pavimento vinilico rinforzato, con caratteristiche antiscivolo. Stabilizzato e protetto da uno strato di usura di **0,70 mm**. Coefficiente antiscivolo R9. E' dedicato ad ambienti da uso commerciale e locali per l'infanzia ove si ricerca un design fresco, riposante e allegro, dalle ottime qualità tecniche.

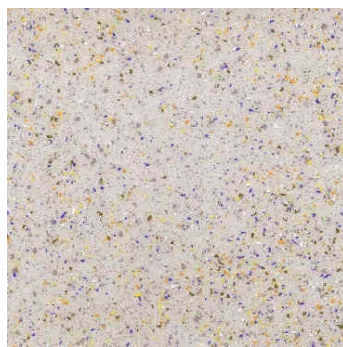
## BF70 Chips



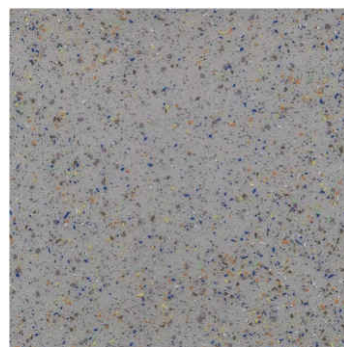
456 LUNA



469 OCEANO



458 NUVOLA



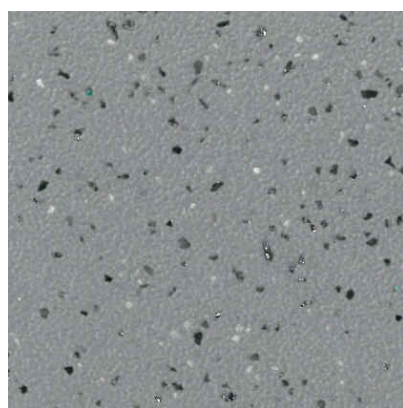
457 SASSO

**Safe R10** è un pavimento vinilico rinforzato per applicazioni molto intense, con caratteristiche antiscivolo R10. Speciale superficie cosparsa di inerti di silicio SiC e particelle di ceramica. Protetto da uno strato di usura di **0,90 mm**. E' il pavimento indicato per ambienti dove il rischio di scivolamento deve essere ridotto al minimo. Ideale per applicazioni nell'industria, negozi, magazzini, cucine, bar e retro banconi, rampe, aree di preparazione del cibo e le officine che richiedono un maggior livello di resistenza allo scivolamen-

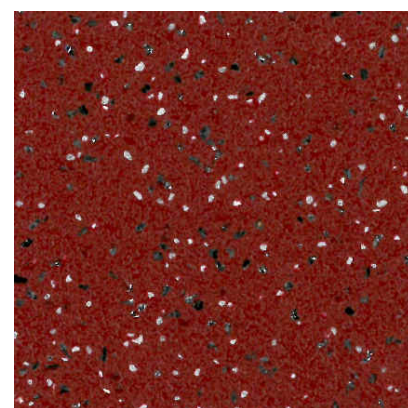
## Safe R10



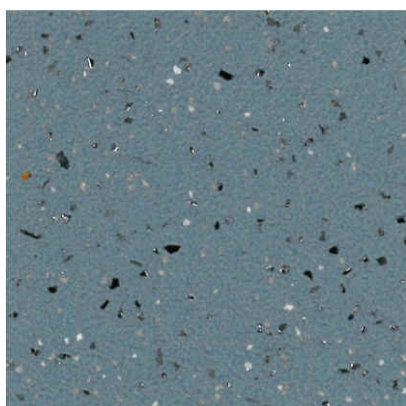
1991



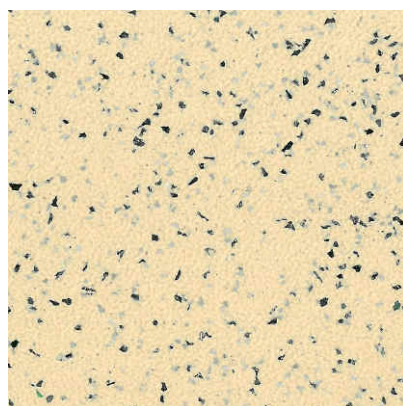
1260



5161



6091



2251

**Activity GF5** è un pavimento vinilico rinforzato, con superficie leggermente gofrata antiscivolo e supporto stabilizzato, specifico per ambienti ove si svolgono attività fisiche, ludiche o motorie. Elastico, anti-trauma, protetto da uno strato di usura di **0,50 mm**. È in grado di pavimentare con efficacia, tutti gli ambienti dedicati al fitness e allo sport, anche intenso.

## Activity GF5



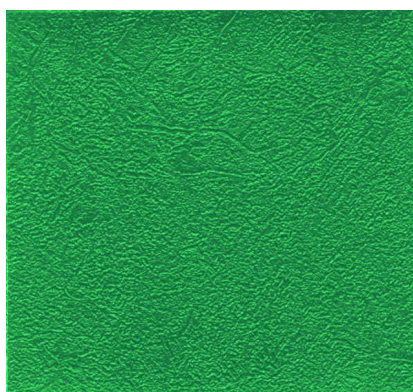
635-50 ARANCIO •



661-50 BLU •



616-50 GRIGIO •



675-50 VERDE PRATO •



647-50 ROSSO



630-50 GIALLO



671-50 FAGGIO •



674-50 ROVERE •

● Pavinil è venduto in rotoli. Su alcuni colori è attivo il servizio taglio. Si consiglia di informarsi in quanto può variare secondo le richieste di mercato.

**Servizio Taglio**  
lunghezza desiderata



**BF70  
Silent  
Pietra  
Cemento**

**BF70  
Monocromo**

**BF70  
Chips**

ROTOLO

Spessore 3,20 mm.  
Strato usura 0,70 mm.  
Lunghezza 25 metri  
Larghezza 2 metri

ROTOLO

Spessore 3,20 mm.  
Strato usura 0,70 mm.  
Lunghezza 25 metri  
Larghezza 2 metri

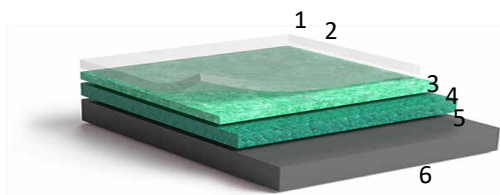
ROTOLO

Spessore 2,00 mm.  
Strato usura 0,70 mm.  
Lunghezza 20 metri  
Larghezza 2 metri



Caratteristiche	Normativa	Unità	COMFORT ACUSTICO		IMPATTO
			BF70 Silent	BF70 Monocromo	BF70 Chips
Tipologia			eterogeneo	eterogeneo	eterogeneo compatto
Classificazione al fuoco	EN 13501-1	classe	Bfl-s1		
Coefficiente di frizione	EN 51130	classe	<b>R10</b>	<b>R10</b>	<b>R9</b>
Sicurezza antiscivolo	EN 14041	classe	DS		
Resistenza elettrica	EN 1815	kV	< 2		
	EN 1081	Ω	≤ 10 <sup>9</sup>		
Solidità alla luce	EN20105-B02	livello	grado 6		
Stabilità dimensionale	EN ISO 2399	%	max 0,2		
Gruppo di abrasione	EN 660-1	classe	T		
Resistenza alla sedia a rotelle	EN 425	test	✓ rotelle adeguate per pavimenti vinilici		
Resistenza ai prodotti chimici	EN ISO 26987	test	✓		
Assorbimento acustico	EN 717-2	dB	<b>ΔLw = -19</b>	<b>ΔLw = -19</b>	-
Impronta residua	EN ISO 24343	mm.	max 0,2		
Resistenza batteriologica	EN	test	✓		
Superficie polimeri reticolati	Clean LP	tecnologia	✓		
Anti battericida e fungicida		trattamento	✓		
Saldabile		metodo	a caldo / a freddo		

Dimensioni a misure della linea Pavinil possono avere una tolleranza del +/- 10%



#### Composizione strati Pavinil BF70

1	Cross Linked Polymer System (CLP)
2	Strato superiore composto da PVC puro con superficie antiscivolo
3	Strato decorativo in miscela di PVC che provvede all'aspetto estetico
4	Vinilico compatto
5	Strato intermedio composto da rinforzo in fibra di vetro, che provvede ad incrementare la resistenza alla deformazione ed alla stabilità dimensionale in sinergia con gli altri strati
6	Strato inferiore composto da PVC spalmato, che provvede a garantire la miglior adesione alla colla con effetto di esaltare le caratteristiche tecniche

Classificazione d'uso	Normativa	BF70 silent	BF70 monocromo	BF70 chips
Classificazione Europea	EN 685	34/42	34/42	<b>34/43</b>
Classificazione UPEC	NF EN 651	U4P3E2/3C2	U4P3E2/3C2	-

Logistica	Unità	BF70 silent	BF70 monocromo	BF70 chips
Peso prodotto	Kg. \mq.	2,60	2,60	2,20
Rotolo	Kg cad.	130	130	88





### Safe-R10 Noslip

#### ROTOLO

Spessore 2,00 mm.  
Strato usura 0,90 mm.  
Lunghezza 20 metri  
Larghezza 2 metri



#### ANTISDRUCCIOLO

Caratteristiche	Normativa	Unità	Safe-R10 noslip
Tipologia			eterogeneo compatto
Classificazione al fuoco	EN 13501-1	classe	Bfl-s1
	DIN 4102/	classe	B1
Coefficiente di frizione	EN 51130	classe	<b>R10</b>
	EN 13893	classe	<b>DS</b>
	DIN 51097	classe	<b>C</b>
	AS/NZS 4586	classe	<b>R11</b>
Indentazione permanente	ISO 868	Shore A	90
Resistenza d'abrasione	ISO 9352	g/1000 cicli	-0,25
Solidità alla luce	EN20105-B02	livello	grado 6
Stabilità dimensionale	EN ISO 2399	%	0,2
Gruppo di abrasione	EN 660-1	classe	T
Resistenza alla sedia a rotelle	EN 425		✓
Impronta residua	EN ISO 24343	mm.	max 0,1
Resistenza ai prodotti chimici	EN ISO 26987		✓
Resistenza batteriologica	EN		✓
Trattamento superficie	CLP		✓
Anti battericida e fungicida			✓

### Activity GF5

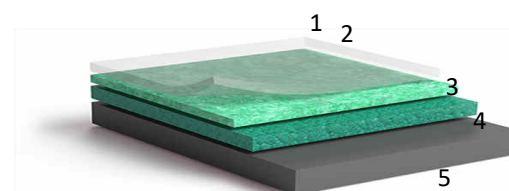
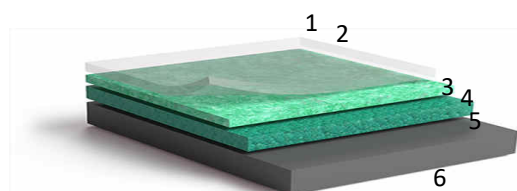
#### ROTOLO

Spessore 5,00 mm.  
Strato usura 0,50 mm.  
Lunghezza 20 metri  
Larghezza 2 metri



#### SPORT

Caratteristiche	Normativa	Unità	Activity GF5
Tipologia			eterogeneo
Classificazione al fuoco	EN 13501-1	classe	Cfl-s1
Classificazione antiscivolo	EN 13893	classe	<b>DS</b>
Solidità alla luce	EN20105-B02	livello	grado 6
Stabilità dimensionale	EN 434	%	0,2
Gruppo di abrasione	EN 660-1	classe	T
Resistenza alla sedia a rotelle	EN 425		✓
Conducibilità termica	EN 12524	m <sup>2</sup> KW	0,045
Impronta residua	EN 1516	mm.	0,13
Assorbimento acustico	EN 717-2		<b>ΔLw = -16</b>
Resistenza ai prodotti chimici	EN ISO 26987		✓
Resistenza batteriologica	EN ISO846:1999		✓
Trattamento superficie	CLP		✓
Anti battericida e fungicida			✓
<b>Caratteristiche Sport</b>			
Frizione	PrEN 14903		<b>0,4—0,6</b>
Rimbalzo palla	EN 12235	%	<b>100</b>
Rifrazione speculare	EN 2813	%	<b>&lt; 30</b>
Deformazione verticale	EN 14809	mm.	<b>0,33</b>
Frizione rotazionale	EN 13036-4		<b>80-110</b>
Resistenza cicli mg\1000	EN ISO 5470-1	cicli	<b>&lt; 250</b>
Resistenza rolling min.1500	EN 1569	N	<b>1500</b>



#### Composizione strati Pavinil Safe-R10

1	Cross Linked Polymer System (CLP)
2	Strato superiore composto da PVC puro con superficie antiscivolo
3	Strato decorativo in miscela di PVC che provvede all'aspetto estetico
4	Vinilico compatto
5	Strato intermedio composto da rinforzo in fibra di vetro, che provvede ad incrementare la resistenza alla deformazione ed alla stabilità dimensionale in sinergia con gli altri strati
6	Strato inferiore composto da PVC spalmato, che provvede a garantire la miglior adesione alla colla ed esaltare le caratteristiche tecniche

#### Composizione strati Pavinil Activity GF5

1	Trattamento superficie PUR
2	Strato superiore composto da PVC puro con superficie antiscivolo e performance adatte ad uso sportivo
3	Strato decorativo in miscela di PVC che provvede all'aspetto estetico
4	Strato intermedio composto da rinforzo in fibra di vetro, che provvede ad incrementare la resistenza alla deformazione ed alla stabilità dimensionale in sinergia con gli altri strati
5	Strato inferiore composto da PVC spalmato, che provvede a garantire la miglior adesione alla colla ed esaltare le caratteristiche tecniche

Classificazione d'uso	Normativa	Safe-R10 noslip	Activity GF5
Classificazione Europea	EN 685	34/43	34/42
Classificazione UPEC	NF EN 651	U4P3E2/3C2	U4P3E2/3C2
Logistica	Unità	Safe-R10 noslip	Activity GF5
Peso prodotto	Kg. \mq.	2,60	2,90
Rotolo	Kg cad.	104	116

## Accessori Pavinil



Cordoli per la saldatura



Nastri per segnatura campi gioco



Collanti e nastri per la posa in opera

Profili per finiture

Paracolpi e Protezioni

# Classi di Utilizzo EN 685

23

**RESIDENZIALE  
MOLTO INTENSO**

Adatto per ogni tipologia di ambiente ad uso abitativo, inclusi ingressi, corridoi, locali con accesso esterno, cabine armadio, uffici in casa, loft, sgabuzzini e locali ad uso molto intenso

34

**COMMERCIALE  
MOLTO INTENSO**

Adatto per tutte le tipologie di ambiente, come scuole, negozi, uffici, hotel, corridoi, grandi magazzini, sport, locali pubblici. Anche per ambienti ad utilizzo molto intenso come aeroporti, centri commerciali, stazioni.

42

**INDUSTRIALE  
MEDIO**

Adatto per tutti gli utilizzi inclusi nella classe 34, in più è idoneo anche per magazzini e aree con passaggio carrelli

43

**INDUSTRIALE  
INTENSO**

Adatto per tutti gli utilizzi inclusi nella classe 42 industriale, inoltre è idoneo anche per aree di produzione

Hotel . Terziario . Educazione . Sanità . Collettività . Commercio . Uffici Pubblici . Store Shop . Aged Care . Sport Indoor . Housing . Riabilitazione . Industria . Trasporti . Hotel

**BF70  
silent  
monocromo**

34\42 - tutti gli utilizzi in ambito commerciale intenso e industriale medio con particolare attenzione agli ambienti dove è necessario avere un abbattimento acustico, come ad esempio: ambulatori, biblioteche, aule scolastiche, dormitori, sale meeting, uffici, sale d'attesa, teatro, cinema, sale musica, corridoi e camere di hotel, sale da pranzo, locali informatici, sale formazione, asili...

**BF70  
chips**

34\43 - tutti gli utilizzi in ambito commerciale e industriale intenso con particolare attenzione agli ambienti dove è importante un ottima risposta all'impatto come ad esempio: uffici pubblici, pesistica, magazzini, aree di forte passaggio, scale, reception,

**SAFE-R10**

34\42 - tutti gli utilizzi in ambito commerciale intenso e industriale medio con particolare attenzione alle zone dove è necessario un buon grippaggio, come ad esempio: ingressi, laboratori, ascensori, bagni, mensa, preparazione pasti, prosciuttifici, bar, cucine industriali, rampe interne, spogliatoi

**ACTIVITY GF5**

34\42 - tutti gli utilizzi in ambito commerciale intenso e industriale medio con particolare attenzione alle zone ove si praticano attività sportive e motorie, come ad esempio: riabilitazione, palestre, scuole, kindergarden, aerobica, yoga, danza, badminton, cardio, fencing, floorball, gym, hokey, arti marziali, squash, wheelchair, riabilitazione, age care, prima infanzia, sale polivalenti...

Pavinil risponde a tantissime necessità, con soluzioni efficaci e durature, per la pavimentazione tecnica di aree di ogni settore.



# cos'è il CLP System?

L'innovativo sistema CLP è un sistema polimerico reticolato con il quale viene prodotto il pavimento.

Si differenzia dai trattamenti superficiali in quanto è insito nello strato di usura. Questa tecnologia oltre che permettere una migliore e più facile manutenzione, potenzia la resistenza del prodotto e quindi anche la sua durata. L'obiettivo è quello di mantenere le principali performance tecniche lungo tutto il ciclo di vita della pavimentazione.

Il **Cross Linked Polymer System (CLP)** ha un'alta densità dei legami incrociati, che creano una barriera e riducono l'aderenza degli agenti esterni che trovano maggiore difficoltà a penetrare nella struttura chimica del pavimento e quindi riducono la contaminazione sulla superficie del prodotto, migliorando l'azione pulente. Inoltre aumenta la resistenza all'usura e, come conseguenza, si ha una maggiore durata del pavimento. Sempre grazie al Cross Linked Polymer System i nostri pavimenti conservano le loro proprietà di antiscivolo e brillantezza dei colori per un maggiore e più lungo periodo di tempo.

## morbido e resistente = Activity

La superficie grazie al trattamento Pur e alla sua struttura molecolare, rende il pavimento facile da pulire e garantisce una ottimale resistenza antiscivolo, che aiuta a ridurre i rischi di slittamento e eccessiva aderenza, oltre al comfort al calpestio. Le performance di resilienza fornite dal supporto di schiuma ad alta densità, lo rende elastico e particolarmente indicato per l'installazione in locali adibiti a palestre, fitness, scuole, centri benessere, locali per fisioterapia, wellness, gym e anche asili, ludoteche, camere dei bambini, spazi polivalenti di scuole o strutture pubbliche, mense scolastiche, aule. Activity è il pavimento giusto ovunque sia importante avere pavimenti allegri, funzionali, di facile manutenzione, soprattutto morbidi, elastici, flessibili, più sicuri in caso di caduta. In più Pavinil Activity è studiato per risparmiare le articolazioni degli sportivi.



**ANTISCIVOLO**

**ELEVATA RESISTENZA**

**PAVIMENTO TECNICO**

**ANTISTATICO**

**ELASTICO**

**SILENZIOSO**

**RESILIENTE**

Anche per gli anziani, sono consigliati pavimenti morbidi e antiscivolo, per questioni di sicurezza e per non sollecitare la spina dorsale, Pavinil Activity è perfetto! Molto resistente, igienico, ignifugo, comodo da calpestare, assorbe urti e impatti ed è adatto ad un passaggio anche intenso. I colori legno associano alla tecnologia, anche la sensazione emotiva di calore.

# Pavinil è sicuro ed ecologico

## Pavinil è sicuro ed ecologico

Pavinil è una collezione che fa parte della linea **Safe&Eco** della Nanni Giancarlo & C. prodotti destinati alle superfici d'interni che soddisfano pienamente tutti i parametri e le richieste relative alle normative europee in fatto di **sicurezza, eco bilancio e rispetto dell'ambiente**. Dalla scelta delle materie prime utilizzate per comporre il prodotto finito, fino allo smaltimento dei residui di lavorazione l'attenzione è massima. Un pavimento sicuro anche sotto il profilo della salvaguardia della salute di persone e ambiente.



Pavinil è prodotto secondo le normative Europee e sulla base dei sistemi di qualità ISO 9001:2009 e ISO 14001:2005

## cos'è Pavinil? cos'è Pavinil?

Con oltre 60 anni di esperienza nel settore dei rivestimenti per interni, ci proponiamo con una selezione di prodotti destinati alla **soluzione di ogni esigenza** di design e di natura tecnica. Pavinil in particolare racchiude pavimenti vinilici eterogenei per **uso intensivo**, quindi particolarmente resistenti e duraturi. Grazie ai vari strati che compongono i pavimenti Pavinil, tutti i prodotti hanno un ottimo coefficiente di resilienza. Ogni strato contribuisce a formare un insieme di qualità; lo strato di usura è costituito da PVC trasparente ad elevata resistenza, senza utilizzo di riempitivi. La fibra di vetro garantisce un'ottima stabilità dimensionale. Le produzioni sono prive di solventi potenzialmente dannosi e per questo motivo Pavinil è consigliato anche nel settore scolastico, sanitario e alimentare. Inoltre, grazie ai trattamenti per fermare la crescita di germi, riducono il rischio di contaminazione causata da batteri e funghi.

- I vantaggi di Pavinil**
- ◆ Elastici
  - ◆ Igienici
  - ◆ Riducono i rumori
  - ◆ Allegri & Belli
  - ◆ Multifunzionali
  - ◆ Coordinabili e abbinabili tra loro
  - ◆ Intarsiabili
  - ◆ Facili da pulire
  - ◆ Non invasivi
  - ◆ Rapidi da posare
  - ◆ Ecologici



Nanni Giancarlo

PAVINIL è un marchio:  
Nanni Giancarlo & C.

Via Bizzarri 1 a/b z.i. Bargellino  
40012 Calderara di Reno (BO)  
Tel. 051 728832 Fax 051 727063  
www.nannigiancarlo.com

Rivenditore Autorizzato